

Bügelgriffe

Edelstahl-Feinguss

AUSFÜHRUNG

Form

- **A:** Montage von der Rückseite (Gewinde-Sackloch)
- **B:** Montage von der Bedienungsseite

Edelstahl-Feinguss 1.4408 (A4)

Matt gestrahlt GS

INFORMATION

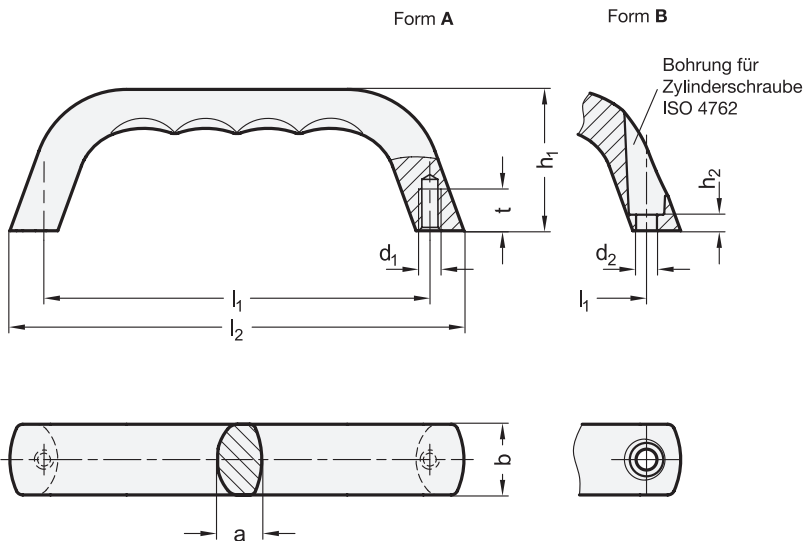
Bügelgriffe GN 328.5 zeichnen sich durch Stabilität und ergonomische Formgebung aus. Die Fingermulden an der Griffunterseite vermitteln ein besonders angenehmes Griffgefühl.

AUF ANFRAGE

- andere Oberflächen

TECHNISCHE INFORMATION

- Angaben zur Belastbarkeit (siehe Seite A35)
- Edelstahl-Eigenschaften (siehe Seite A26)



GN 328.5-A

STAINLESS STEEL

Artikelnummer	l ₁	a	b	d ₁	h ₁	l ₂	t	△△
GN 328.5-120-A-GS	120	14	22	M 6	44	141.2	13	318
GN 328.5-140-A-GS	140	18	28	M 8	55	166.5	17	601

GN 328.5-B

STAINLESS STEEL

Artikelnummer	l ₁	a	b	d ₂	h ₁	h ₂	l ₂	△△
GN 328.5-120-B-GS	120	14	22	6.5	44	5	141.2	293
GN 328.5-140-B-GS	140	18	28	8.5	55	6	166.5	523